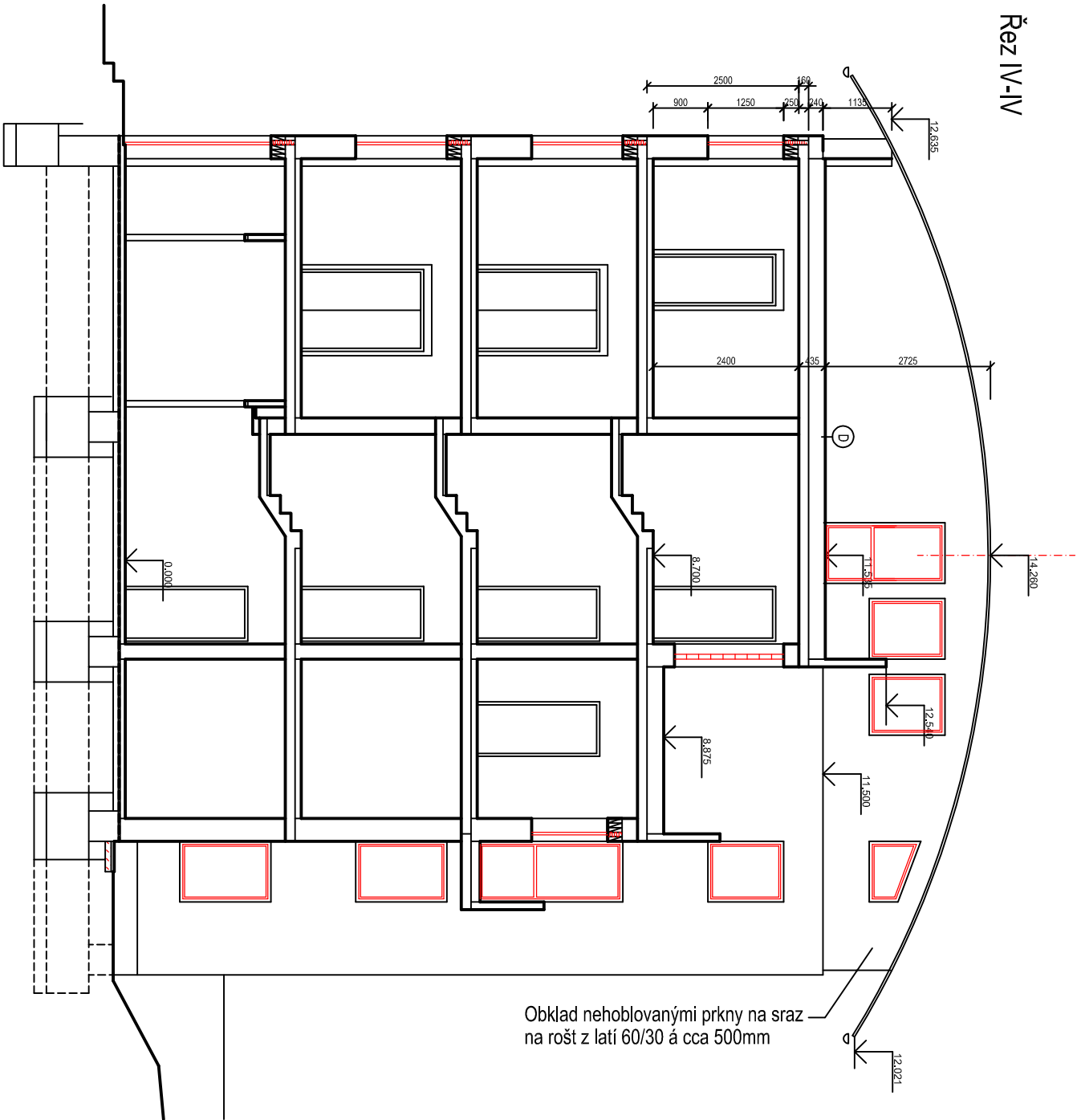
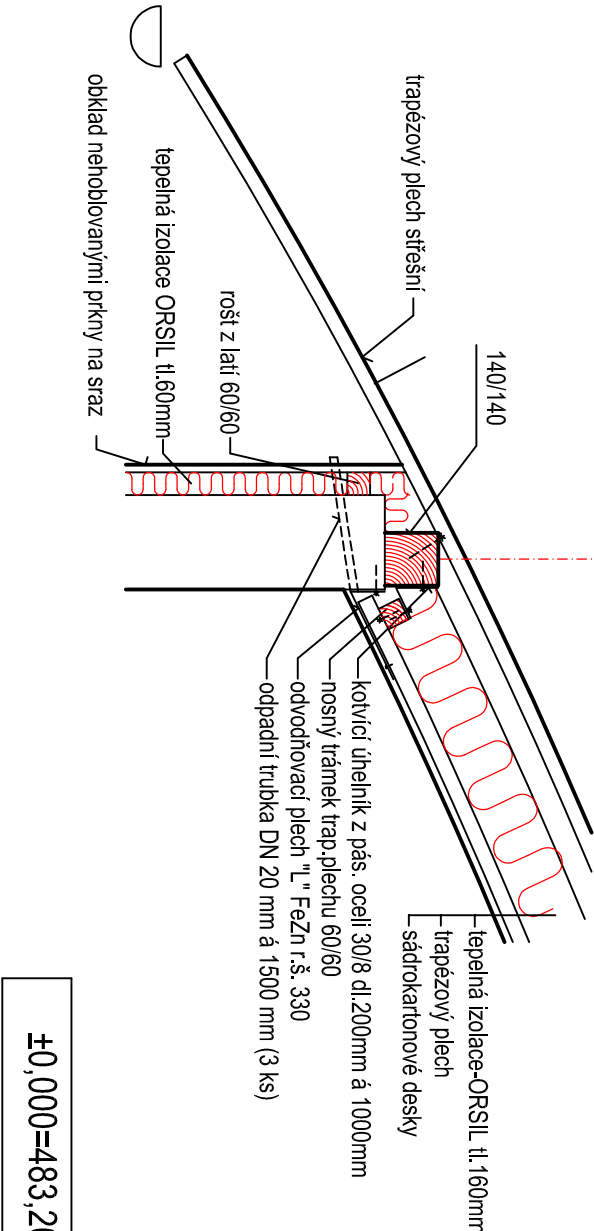
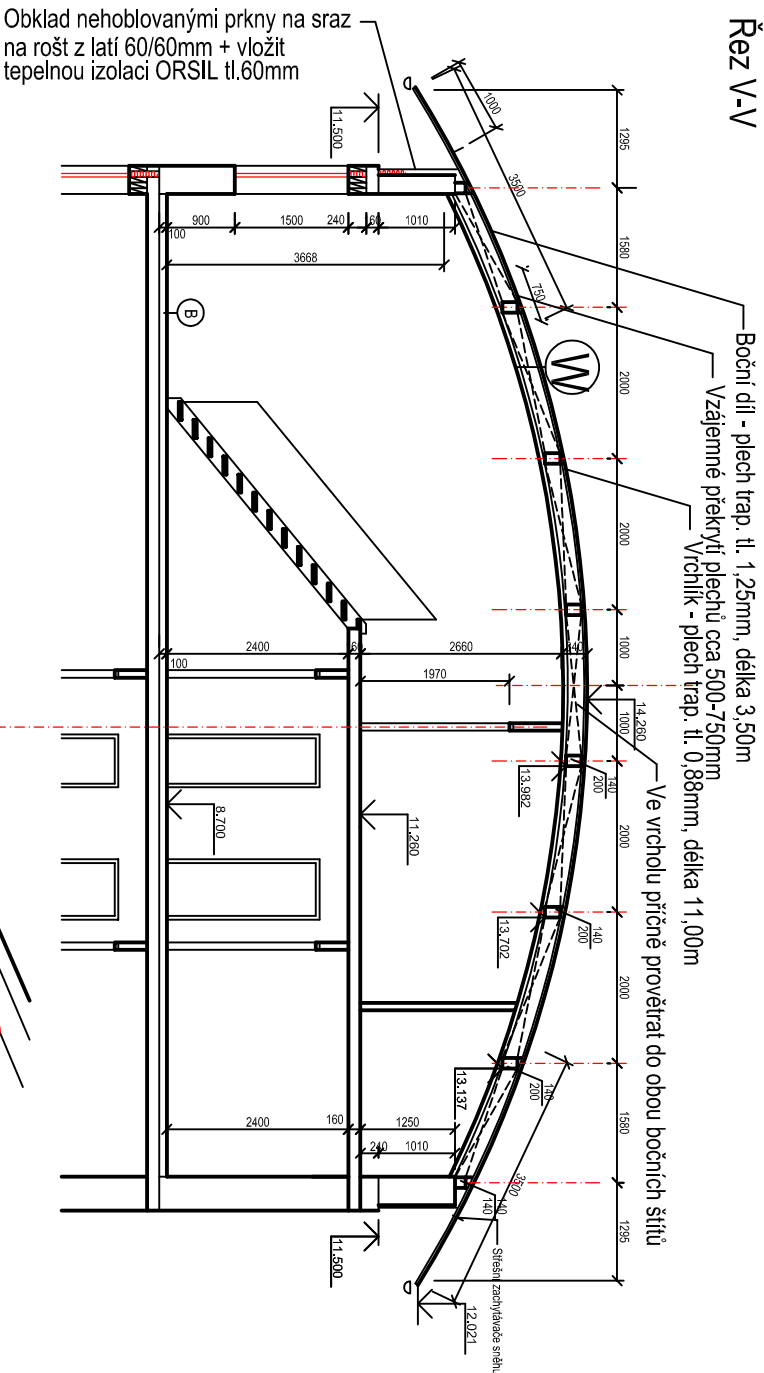


Řez IV-IV



Řez V-V



±0,000=483,20

## Skladba sřešního pláše "W"

- Trapezový plech obloukový ohýbaný (t=15,000mm) ocelový zinkovaný polakovaný v barvě zelené RAL 6011, profil VIKAM TR 40/160, tl. 0,88mm a 1,25mm
- Odvětrávaná mezera - tvořená profilem trap. plechu
- Konstrukce nosná - trámy 140/200 + zavěťování prkny 140/30 křížem
- Tepelná izolace - ORSIL tl. 160 mm
- Trapezový plech obloukový ohýbaný (t=15,000mm) ocelový zinkovaný profil VIKAM TR 40/160, tl. 0,75mm přišroubovaný k vaznicím, tmelené a sešroubované spáry (parotěsná zátvara)
- Sádrokartonové desky ohnuté s poloměrem 15,0m šroubované přímo na trapezový plech, požární odolnost 30min. (atest)

Poř.č.	Popis změny	Datum změny	Podpis
Ved.proj.:	Ing.arch. Miroslav Dvořák	Projektant : +420 724 04 64 24, www.deltaprojekt.cz	
Vypracoval:	Ing.arch. Miroslav Dvořák, Ing.arch. Eva Dvořáková	<b>DELTA projekt s.r.o.</b> 380 01 Dačice, Anenišská 150II, IČ: 251 60 150	
Investor:	Město Dačice, Krajčova 27, 380 13 Dačice		
Akce:	Bytový dům Nivy - Dačice oprava a zateplení bytů C.7 a D.8	Zak.č.: Datum: Stupeň:	Kopie: květen 2014 DPS
Část:	Stávající stav	Místo: Okres:	Dačice Jindř. Hradec
Obsah :	Řezy	Počet A4: Měřítko:	2 1 : 100
		04	